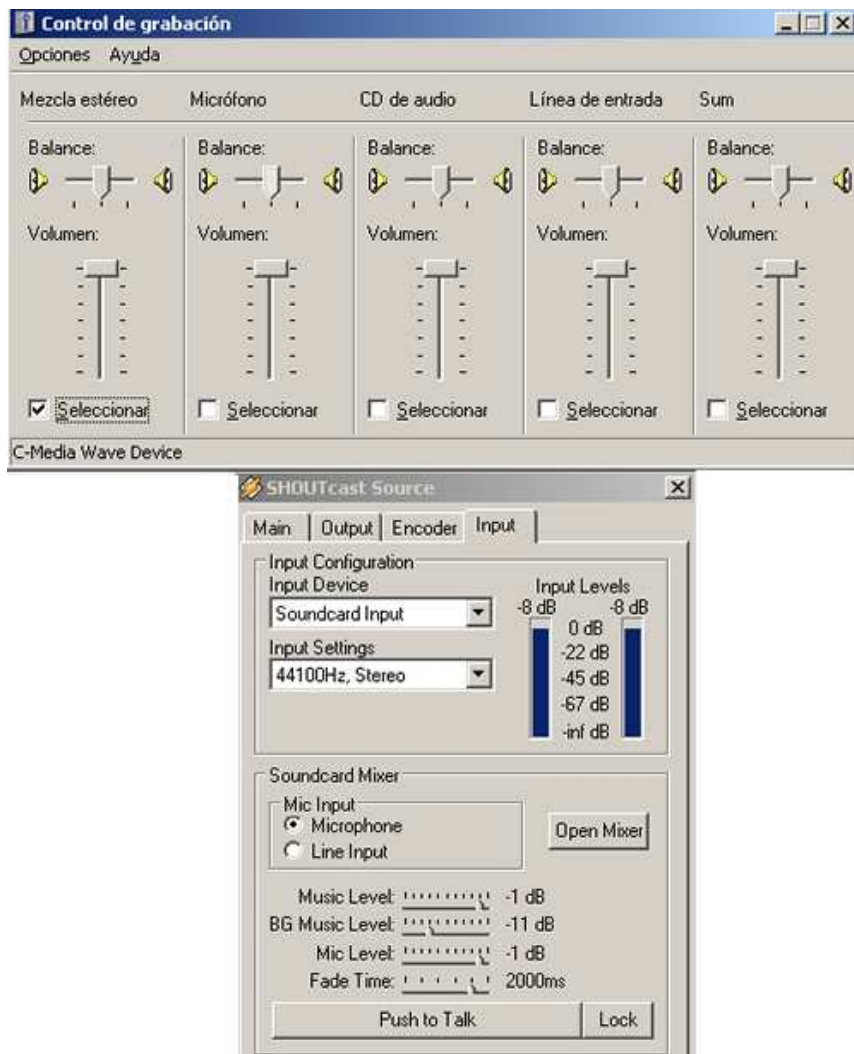


Transmitiendo con Zara Radio

Configuración específica para Zara Radio

En la cejilla “Input” usted realice lo siguiente:

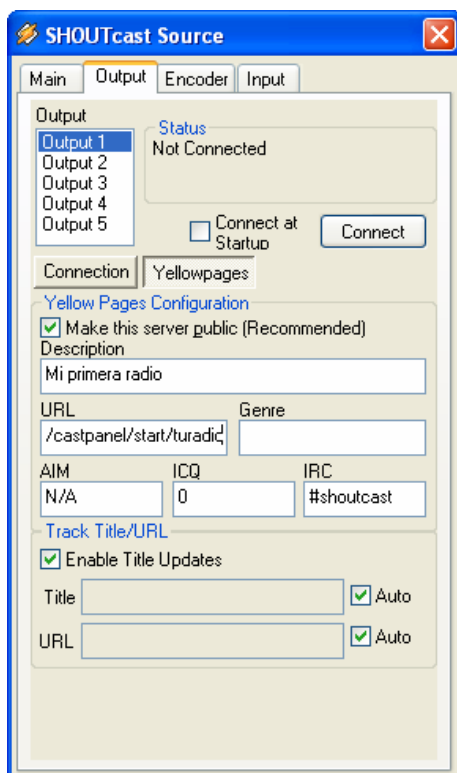
- En **Input Device**, seleccione la opción: **SoundCard Input**
- En **Input Settings**, seleccionar la opción: **44100 Hz Stereo**
- Click en el botón: **OpenMixer** (se abriran dos ventanas)
- Cerrar la ventana que dice: **Control de volumen** y dejar en frente la ventana **Control de Grabación**.
- Seleccionar la opción: **StereoMix** (o mezclador) (**Mezcla estéreo**) y subir al máximo el volumen.



Después de realizar estas configuraciones, tiene que ingresar a Zara Radio y comenzar a transmitir.

C. Transmitiendo

- Recuerde que para activar o desactivar el plug-in de SHOUTCast debe desde WinAmp presionar CTRL+'P' y luego desde el menú en la sección "Plug-ins / "DSP/Effect" seleccionar: "Nullsoft SHOUTcast Source DSP v.1.8.2b [dsp_sc.dll]" para activarlo o (none) para desactivarlo.
- Para transmitir una vez abierta la ventana de SHOUTCast, se selecciona la casilla "Output" y finalmente se presiona el botón "Connect", "Connect at Startup" sirve para que cuando se abra el winamp, automáticamente se conecte al servidor de streaming, es recomendable activar esta opción.



Importante: Debe de tener en cuenta que en todo momento necesitará tener abierto Winamp y Shoutcast para que la radio esté en línea.